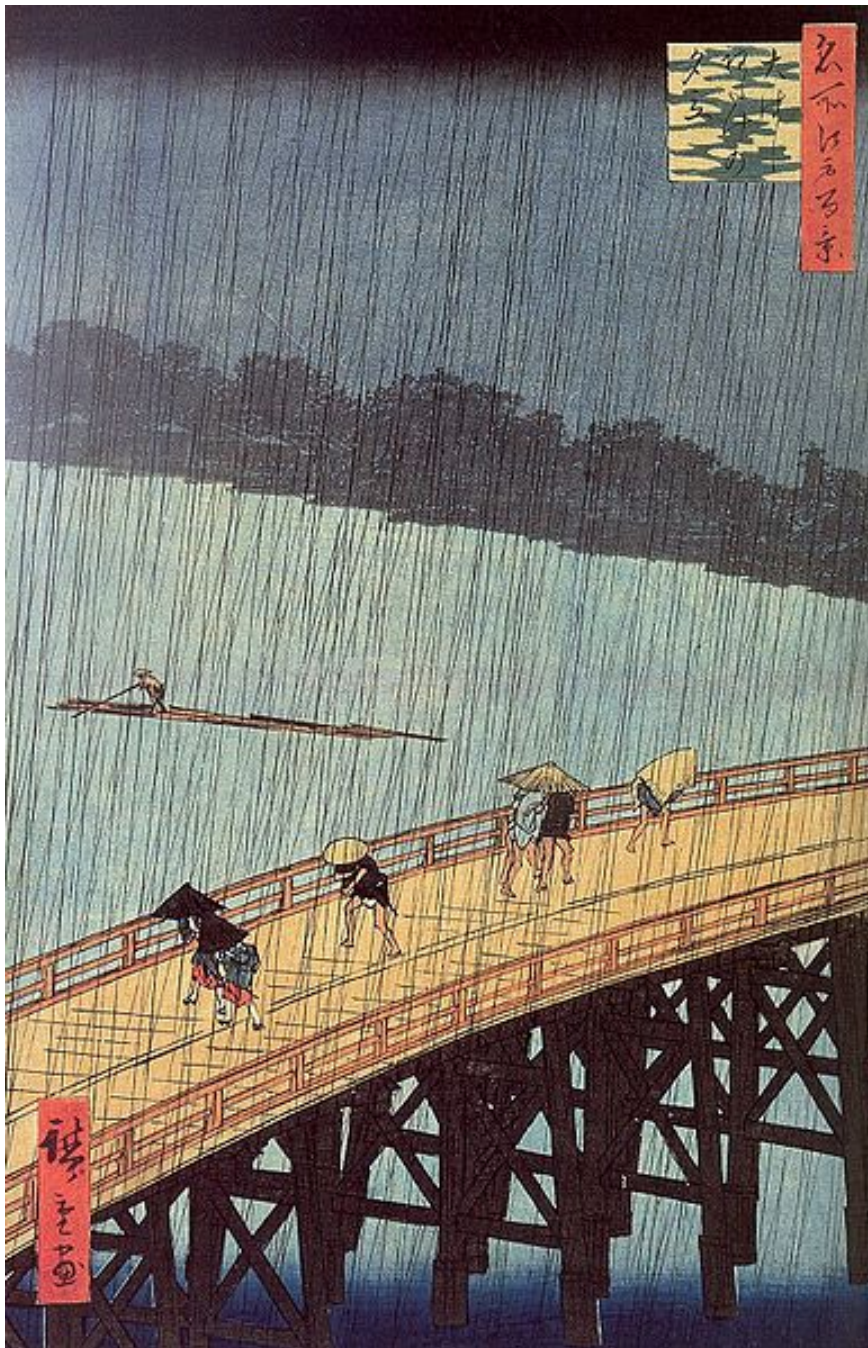


Charles Marca
1ere L1

Travaux personnels encadrés

Trois estampes autour de l'ère Meiji



Avant l'ère Meiji

Les grands maîtres de l'UKIYO-E
« images du monde flottant »

Influence bouddhiste
(impermanence du monde visible)
et mélancolie poétique.

Utagawa Hiroshige
(1797-1858)

Un pont sous la pluie

Hiroshige aura beaucoup
d'influence sur les peintres
impressionnistes
(Monet, Van Gogh) .
C'est le "japonisme"

Pendant l'ère Meiji

L'estampe traditionnelle japonaise Ukiyo-e se démode.
La concurrence de la photographie la rend désuète.

Les artistes, nationalistes,
défendent les valeurs du nouvel
empire

Kiyochika Kobayashi
(1847-1915)

Le cauchemar de Nicolas II

(Référence à la guerre russo-japonaise de 1905)

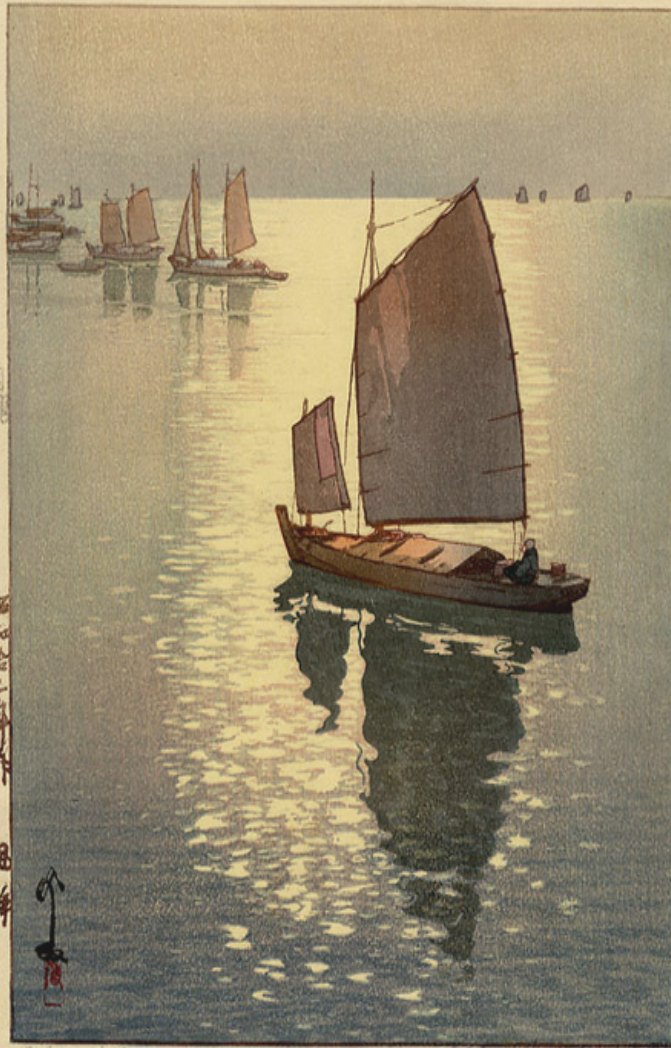


Après l'ère Meiji

Le style SHIN-HANGA
("Nouvelles gravures")
de l'éditeur Shozaburo Watanabe
1910-1960

Répondre aux goûts des
occidentaux

Hiroshi Yoshida
(1876-1950)
Vent calme



Calm Wind

Hiroshi Yoshida